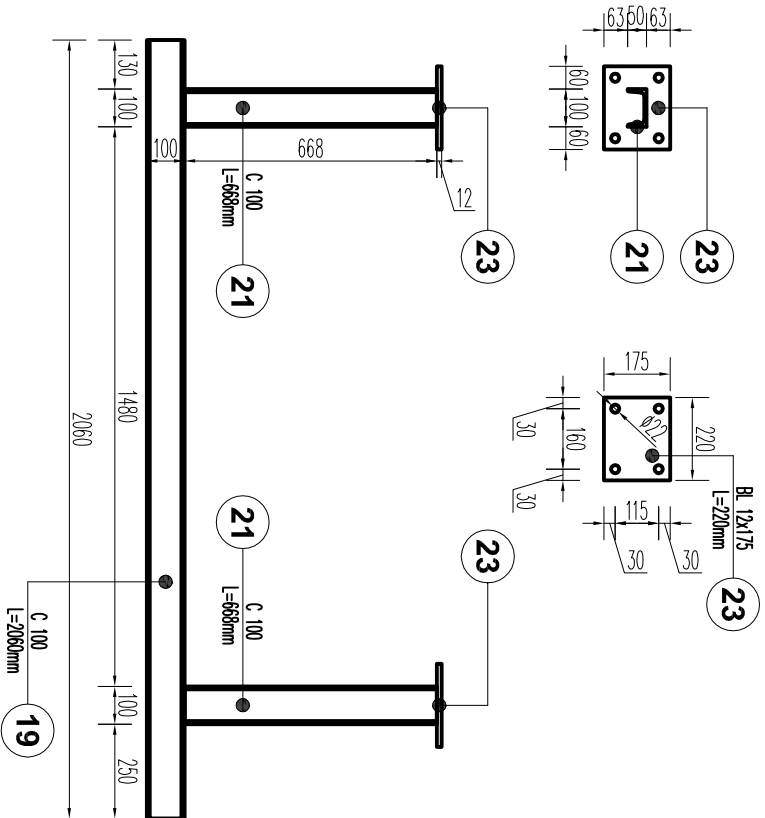
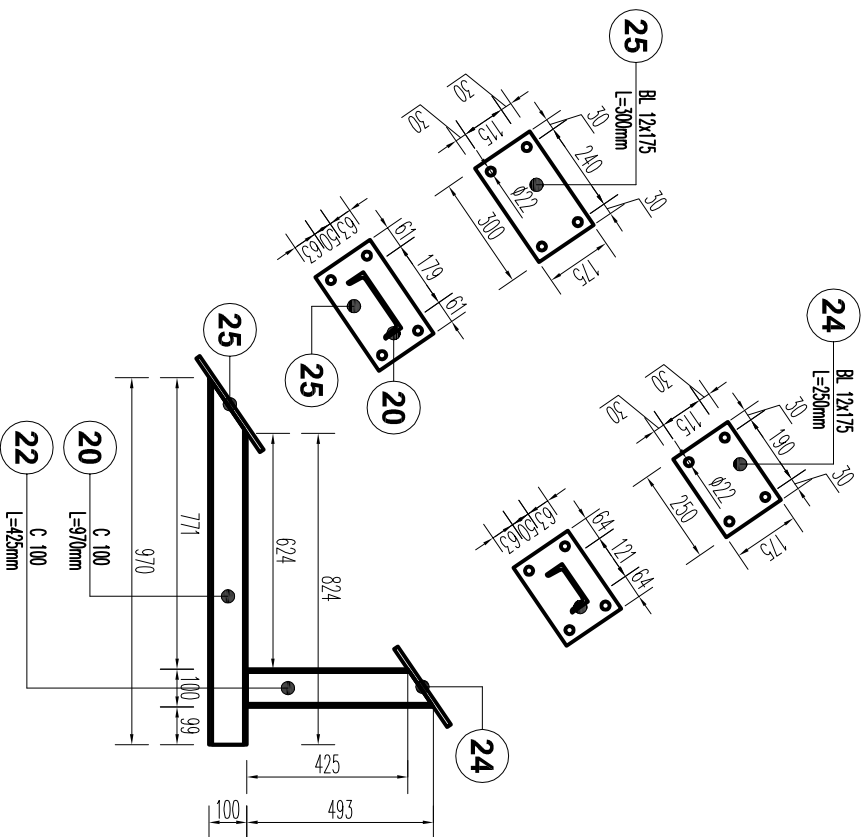


RAMA R1 – wykonać x1



RAMA R2 – wykonać x2



RAMA R1 I R2
skala 1:20
UWAGI

1. Rozpatrywać łącznie z pozostałymi opracowaniami branżowymi.
2. Poziom ±0.00 – poziom posadzki parteru.
3. Montaż konstrukcji za pomocą dźwigu
4. Nie spawać elementów zawieszonych.
5. Nie spawać elementów zaśnieżonych.
6. Nie spawać w temperaturze poniżej +5°C.
7. Sprawdzić uprawnienia spawacza.
8. Elementy stalowe zabezpieczyć antykorozyjnie, szczególnie w opisie technicznym.

ZESTAWIENIE STALI Kształtowej

POZ.	NR	PROFIL I WYMIARY [mm]	DŁUG. [m]	ILOŚĆ W ELEM. [szt.]	ILOŚĆ OGÓŁEM [szt.]	MASA		
						JEDN.	1 SZT.	RAZEM
R1	19	C 100	2,060	1	1	10,60	21,84	21,84
	21	C 100	0,668	2	2	10,60	7,08	14,16
	23	BL 12 x ##	0,220	2	2	16,49	3,63	7,25
	20	C 100	0,970	1	2	10,60	10,28	20,56
	22	C 100	0,425	1	2	10,60	4,51	9,01
R2	24	BL 12 x ##	0,250	1	2	16,49	4,12	8,24
	25	BL 12 x ##	0,300	1	2	16,49	4,95	9,89
	MASA KONSTRUKCJI						90,96	
DODATEK NA SPOINY 1,8%						1,64		
MASA RAZEM						92,60		

Stal kształtowa : S235 JRG1 (St3SX)
Elektrody : EB 1.46 (zastępczo ER 3.46)

bpbw **BIURO PROJEKTÓW "BPBW" Sp. z o.o.**
10-448 OLSZTYN, UL. GŁÓWACKIEGO 28

Projektujemy od 1957 roku.

PRAWA AUTORSKIE ZASTRZEŻONE

OBIEKT: PRZEBUDOWA PODDASZA BURSY NA PRACOWNIE ORAZ WARSZTATY
SZKOLNE PRZY ZESPOLE I PLACOWEK OŚWIATOWYCH

SKALA: 1:20
BRANŻA: K

ADRES: LIDZBARK WARMIŃSKI ul. WIERZBICKIEGO 3B

PRZEDMIOT: RAMA R1 I R2
RYSUNKU:

DATA: 12.2014r
NR. ZLECENIA: P/3829/S

PROJEKTOWAŁ: mgr inż. Elżbieta Osinowska
UPRAWNIENIA: WAM/0039/
PWOK/14

PODPIS: NR. RYSUNKU: K-7.7

OPRACOWAŁ: mgr inż. Marta Adamczewska

SPRAWDZIŁ: inż. Tomasz Sikorski

WAM/0056/
PWOK/08